

# 부품 도면 리스트 따라하기

부품 도면 리스트\_따라하기.zip



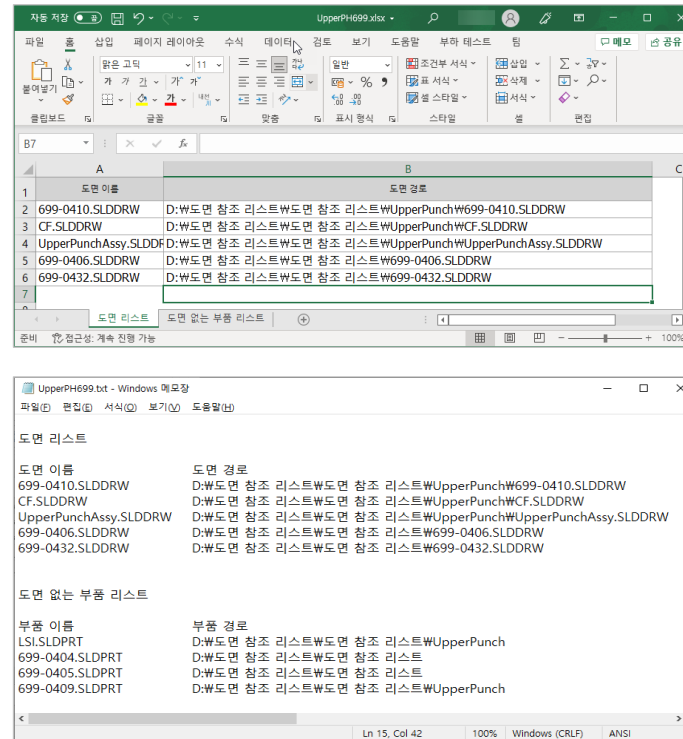
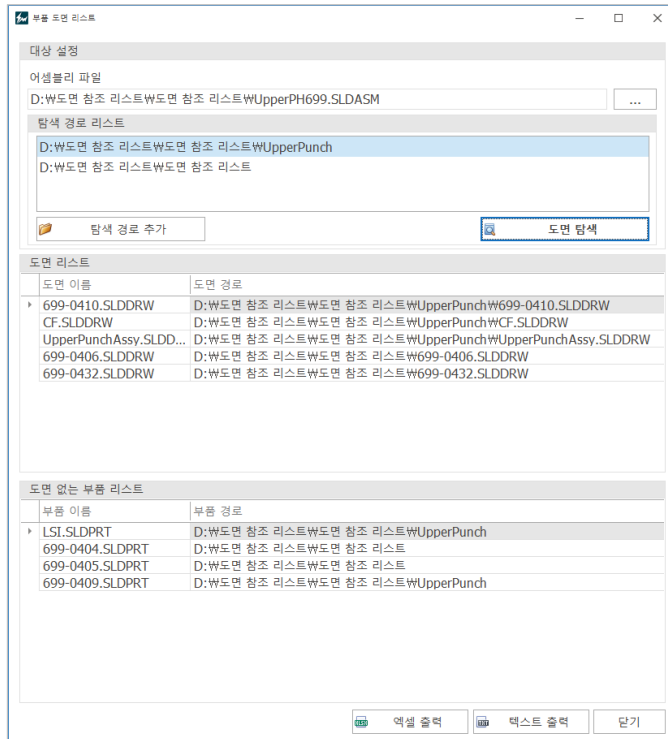
## 주요 기능

- ▶ 어셈블리에 참조된 도면리스트 출력
- ▶ 어셈블리 부품들에 참조된 도면 리스트 출력
- ▶ 부품에 참조된 도면이 없는 부품 리스트 출력

## 업무 효과

- ▶ 어셈블리 및 부품에 참조된 도면리스트 손쉽게 확인 가능
- ▶ 부품 중 미 작성된 도면 자동 검출하여, 설계 편의성 증대
- ▶ 참조 도면을 찾기 위한 검색 시간 단축

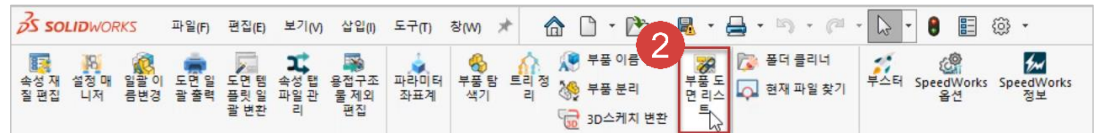
**강의 목표:** 강의를 따라하며 부품 도면 리스트 사용방법을 익힙니다.



1 예제 파일 중 UpperPH699.SLDASM 파일을 실행합니다. (최상위 어셈블리)

2 [SpeedWorks]탭 - [부품 도면 리스트]를 클릭합니다.

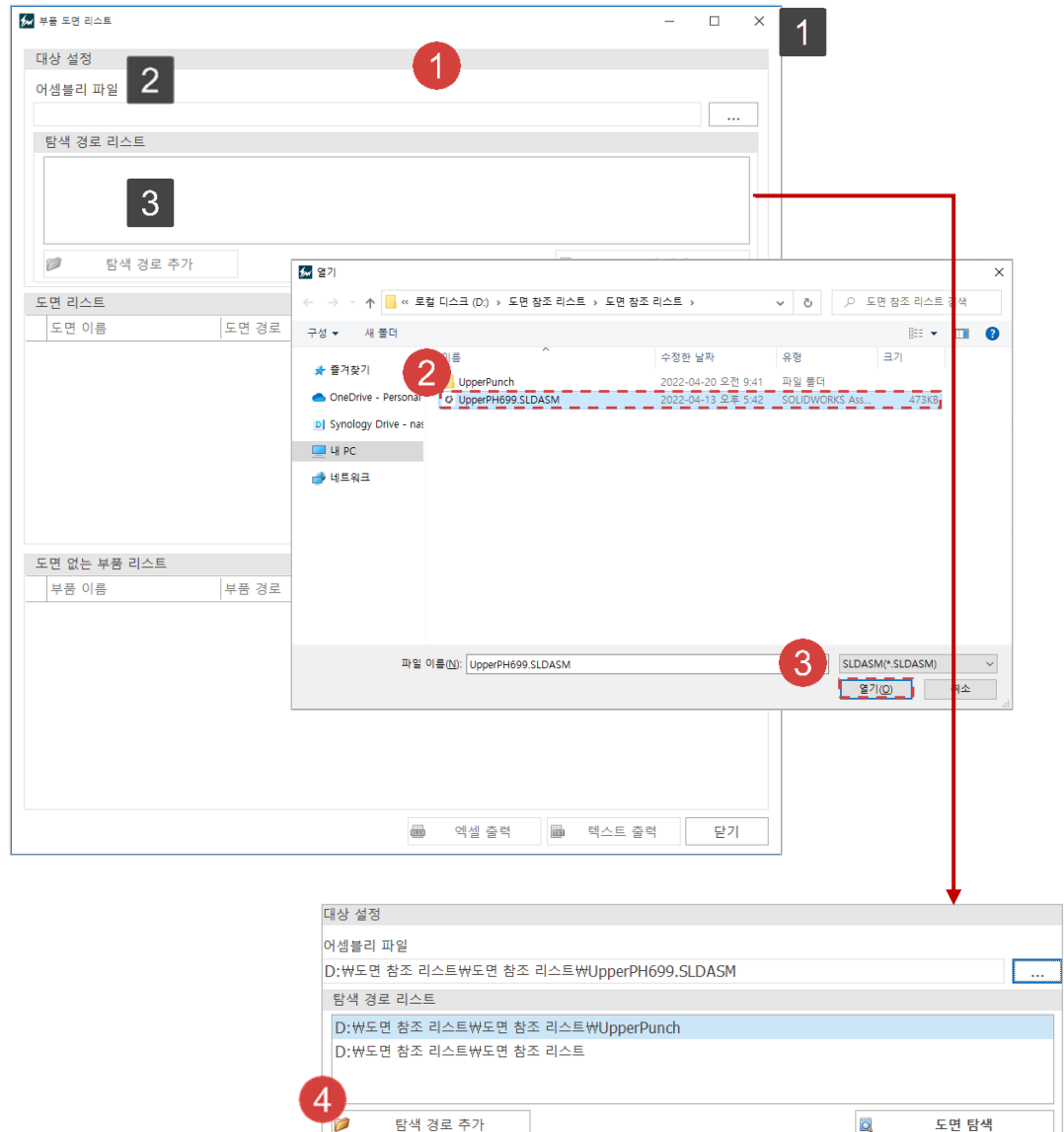
이름	수정된 날짜	유형	크기
UpperPunch	2022-04-20 오전 9:41	파일 폴더	
699-0404.SLDPRT	2022-04-13 오후 5:40	SOLIDWORKS Par...	369KB
699-0405.SLDPRT	2022-04-13 오후 5:40	SOLIDWORKS Par...	97KB
699-0406.SLDDRW	2022-04-20 오후 4:41	SOLIDWORKS Dr...	134KB
699-0406.SLDPRT	2022-04-13 오후 5:40	SOLIDWORKS Par...	361KB
699-0432.SLDDRW	2022-04-20 오후 4:41	SOLIDWORKS Dr...	95KB
699-0432.SLDPRT	2022-04-13 오후 5:40	SOLIDWORKS Par...	119KB
1 UpperPH699.SLDASM	2022-04-13 오후 5:42	SOLIDWORKS Ass...	473KB
UpperPH699.SLDDRW	2022-04-15 오전 11:10	SOLIDWORKS Dr...	433KB
UpperPH699.xlsx	2022-04-20 오후 5:18	Microsoft Excel ...	6KB



※ 예제 파일은 SpeedWorks 홈페이지의 Support (<http://speedworks.info>) 페이지에서 다운 받을 수 있습니다.

- 1 현재 실행되고 있는 어셈블리 파일이 표시됩니다.  
[...] 버튼을 클릭해 다른 어셈블리를 선택할 수 있습니다.
- 2 예제 파일 중 UpperPH699.SLDASM 파일을 선택합니다.
- 3 [열기] 버튼을 클릭하여 파일을 추가합니다.
- 4 도면을 탐색할 폴더를 추가하려면 [탐색 경로 추가] 버튼으로 경로를 추가합니다

- 1 해당 화면은 부품 도면 리스트 화면입니다
- 2 현재 활성화된 어셈블리 파일의 경로 또는 도면 탐색을 진행할 어셈블리 경로를 지정할 수 있습니다.
- 3 대상 어셈블리 파일에 포함된 부품의 경로가 표출되며, 도면 탐색 경로를 추가할 수 있습니다.



1 어셈블리 파일 및 탐색 경로 리스트를 검토하고, [도면탐색] 버튼을 클릭합니다.

2 엑셀 파일로 출력할 경우 [엑셀 출력] 버튼을 클릭합니다.

3 텍스트 파일로 출력할 경우 [텍스트 출력]을 클릭합니다.

1 도면 탐색결과 출력된 도면 리스트 내용을 표시합니다.

2 도면이 없는 부품 리스트 내용을 화면에 출력합니다.

3 엑셀로 출력 시 데이터 결과물입니다.

4 텍스트로 출력 시 데이터 결과물입니다.

